



campus connecté

Font-Romeu

Réunion d'information

Mercredi 02 février 2022

Un Campus Connecté c'est quoi ?



Tiers lieu qui vous accueille dans le cadre de vos études post-bac à distance



Mise à disposition de matériel informatique



Accompagnement individuel et collectif (suivi formation, méthodologie, soutien)



Permet de répondre à des contraintes spécifiques, de rompre l'isolement, de faire des rencontres



Service public gratuit (frais d'inscription auprès de l'établissement de rattachement)



Un exemple



Claire habite près de Font-Romeu et vient d'obtenir son BAC. Elle a repéré une licence en géographie et aménagement à Rennes mais elle a des contraintes d'entraînement dans le cadre de son double projet sportif et professionnel. Cette université propose cette formation à distance. Elle pourra alors la suivre au Campus Connecté de Font-Romeu.

Comment faire ?

1

Se renseigner pour trouver la FAD qui vous intéresse
Se rapprocher de l'établissement pour connaître les modalités d'inscription, les dates, les tarifs, etc.

2

Formuler vos vœux sur Parcoursup
20 janvier au 29 mars 2022

3

Prendre contact avec le Campus Connecté qui vous intéresse
(capacités d'accueil limitées)

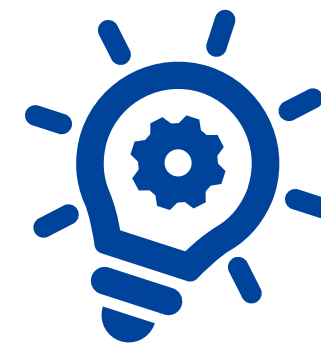
4

Inscription auprès de l'établissement choisi pour votre FAD
Réponse aux vœux formulés : du 2 juin au 15 juillet 2022



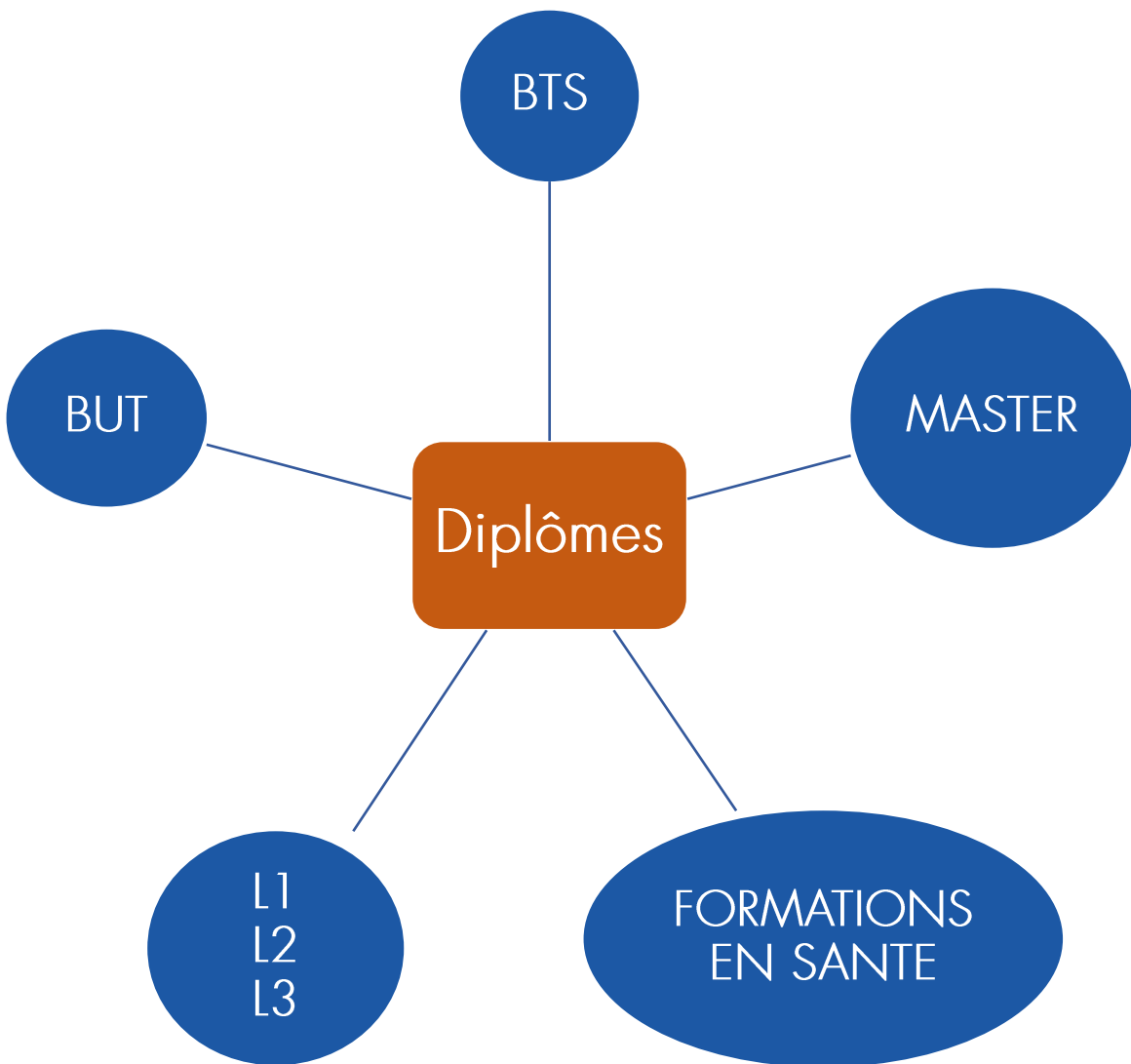
La FAD c'est quoi ?

Formation utilisant les **technologies numériques** (visioconférences, espace collaboratif, forum ou plateforme d'apprentissage en ligne...). La FAD associe plusieurs **modalités** d'enseignement en présentiel et à distance, en temps réel et en différé.



Modalités d'enseignement		Caractéristiques	Définition
Enseignement en présentiel		unité de lieu et de temps	L'enseignant fait son cours en présentiel devant l'ensemble des apprenants
Enseignement à distance	asynchrone (différé)	pas d'unité de lieu ni de temps	L'enseignant construit des ressources pédagogiques qu'il met à disposition des apprenants en ligne (vidéos, PPT, pdf, etc.) et les accompagne d'activités d'appropriation des savoirs (forums, QCM, etc.)
	synchrone (en direct)	unité de temps mais pas de lieu	L'enseignant et les apprenants sont dans des lieux différents mais sont réunis à distance via un logiciel de « classe virtuelle », au même moment, pour une séance de formation en direct.
Enseignement en comodalité		unité de temps mais pas de lieu	L'enseignant fait son cours en présentiel devant une partie de la promo, tandis que l'autre partie suit le cours en ligne grâce à sa retransmission en direct.

Quels diplômes ?



Dans les principaux
champs disciplinaires
(droit, lettres, histoire,
chimie, etc)

Garantissent la même
reconnaissance et la
même qualité de
diplôme

Comment trouver une FAD ?



- Parcoursup : <https://dossier.parcoursup.fr/Candidat/carte>
- CNED : <https://www.cned.fr/etudiant>
- Fédération Interuniversitaire de l'Enseignement à Distance (FIED) : <https://www.fied.fr/>
- Trouver mon MASTER : <https://www.trouvermonmaster.gouv.fr/>
- CNAM : <https://foad.cnam.fr/>
- CAMPUS France : <https://foad.campusfrance.org/#/main>

Mon Campus Connecté ?

- Ouverture prévue en début d'année 2022
- Situé à côté du STAPS
- 7 à 15 places
- Minimum d'assiduité exigé par le MESRI : 12h/semaine
- Horaires d'accès : du lundi au vendredi de 8h à 19h
- Restauration (uniquement le midi) au lycée
- Université de proximité partenaire : UPVD
- Accès aux services universitaires (aides sociales, logement, sport, associations étudiant, etc.)

Comment contacter mon Campus Connecté ?

Coordinatrice/tutrice : Johanna GUILLET

☎ 07 50 54 24 10



campus.connecte@pyrenees-catalanes.com



Des questions