

# Journées Techniques Régionales

**JTR - Formation Continue des Encadrants**

**24 & 25 Avril 2021**

Actualiser, Progresser, Échanger, Développer

La Ligue Occitanie FFME organise 2 fois par an des stages de formation continue permettant aux titulaires des brevets fédéraux :

- d'actualiser leurs compétences, notamment en matière de sécurité et d'enseignement
- d'échanger sur les nouveautés, innovations et changements de réglementation
- de développer leurs compétences et en acquérir de nouvelles, souvent complémentaires.

La formation continue des cadres n'est pas strictement obligatoire mais n'en est pas moins utile et nécessaire sur un rythme régulier (4 ans).

Cette mise à jour permet à chaque titulaire d'un brevet fédéral de pouvoir délivrer des passeports, accéder à la fonction de tuteur ou de formateur de cadre et aussi de participer à l'encadrement des stages de formation.

Afin de permettre des échanges entre les différentes disciplines, la Ligue Occitanie a décidé depuis 2018 de regrouper les stages de formation continue en un même lieu au sein de « Journées Techniques Régionales » (JTR):

- **En avril dans le Caroux** pour les titulaires des brevets alpinisme, canyonisme, escalade et montagnisme
- **En décembre dans les Pyrénées** pour les titulaires des brevets alpinisme, escalade, montagnisme et ski-alpinisme

Ainsi, la formation continue a profité à plus de **70 encadrants des clubs de l'Occitanie depuis 2018.**

Le coût du stage est de **50€** pour un licencié de la région Occitanie. Il comprend l'hébergement en gîte (repas du soir, nuitée et petit-déjeuner).

L'encadrement est assuré par des instructeurs FFME et les cadres techniques fédéraux.

**Les prochains stages se dérouleront à Mons La Trivalle (34, Caroux) les 24 et 25 avril :**

[7812 Formation continue initiateur montagnisme](#)

[7813 Formation continue initiateurs et moniteurs Canyonisme](#)

[7814 Formation continue initiateurs et moniteurs Escalade](#)

[7850 Formation continue initiateurs et moniteurs Alpinisme](#)

**Date limite d'inscription : 14 avril**

**Il reste des places pour les prochains stages mais en raison des contraintes sanitaires dues à l'épidémie de Covid-19, le nombre de places est très limité.**

## Planning des stages de formation continue / JTR

	Jour 1	Jour 2
8h		Petit déjeuner
9h	Accueil	Ateliers techniques et mises en situation pédagogiques
10h	Présentation, objectifs, tour de table	
11h	Prévention - sécurité, EPI	
12h30	Encadrement, Pédagogie, Passeports	
13h	Repas	Repas
14h	Ateliers techniques	Discussion
15h		Bilan
16h		
19h30	Repas	

En commun, au gîte

Par discipline, sur le terrain

Par discipline, au gîte

**50€** par stagiaire, hébergement inclus (dîner, nuitée et petit-déjeuner)

**2 sessions par an :**

- **Avril (Caroux) :** alpinisme, canyonisme, escalade, montagnisme
- **Décembre (Pyrénées) :** alpinisme, escalade, montagnisme, ski-alpinisme

## Quel intérêt de participer aux JTR et d'être à jour de sa formation continue ?

### En tant qu'encadrant :

- Je vais pouvoir échanger avec d'autres encadrants de ma discipline et des autres disciplines fédérales ;
- Je vais pouvoir partager mon expérience, que ce soit en matière d'encadrement comme sur le matériel que j'ai l'habitude d'utiliser ;
- Je vais pouvoir découvrir de nouvelles pratiques d'encadrement et les appliquer sur le terrain au cours d'ateliers de mise en situation ;
- Je vais pouvoir me constituer une boîte à outils et la re-utiliser ensuite dans mon club ;
- Je vais pouvoir accéder à la fonction de tuteur ;
- Je vais pouvoir participer à l'encadrement en responsabilité de stages inscrits à un calendrier fédéral (brevet, stage Montagne et Escalade, session passeport) ;
- Je vais pouvoir accéder à la fonction de formateur de cadre (instructeur) ;

### En tant que président de club, pourquoi inciter ses encadrants à être à jour de leur formation continue ?

- Différents temps de formation sont centrés sur la pédagogie et notamment permettent aux encadrants de revoir les contenus des passeports. Les mises en situation pédagogique sont aménagées pour favoriser l'échange à propos de contenus concrets, permettant ainsi d'organiser facilement un « module pédagogique » sur des thématiques adaptées au club dès le retour de l'encadrant dans son club. L'encadrant peut alors former dans le club en plus de l'encadrement des séances ou sorties qu'il réalise habituellement ;
- Au niveau reconnaissance du club, le décompte de titulaires de brevets fédéraux pour l'attribution d'un label ne prend en considération que les titulaires de brevets à jour de leur formation continue ;
- Les titulaires de brevets d'encadrement vont pouvoir continuer à délivrer des passeports jusqu'à leur propre niveau et ainsi poursuivre la dynamique de formation des membres ;

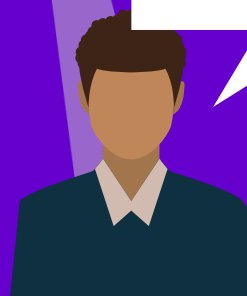
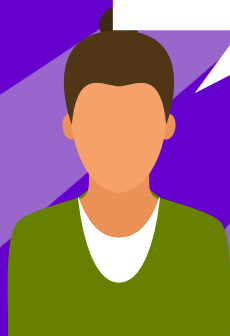
## Quelques retours de la part des stagiaires précédents :

La révision des techniques qu'on ne pratique que rarement en club et que l'on ne voit qu'en stage de formation a été très bénéfique. Le rappel de certains points que j'avais oublié depuis mon stage initiateur est un gros plus.

J'ai apprécié les échanges avec les formateurs et aussi avec les encadrants des autres disciplines. 2 jours ça passe très vite. Du coup, ça m'a motivé pour suivre d'autres stages plus techniques.

La mise à niveau sur les nouvelles règles fédérales d'encadrement et l'intervention des référents de la Ligue ont été très appréciées.

L'échange d'expérience avec les autres initiateurs et le retour d'expérience des instructeurs vont me permettre de re-investir dans le club les différents contenus qui ont été abordés.



Pour toute demande d'information complémentaire, n'hésitez pas à contacter le service formation de la Ligue FFME Occitanie : [formation@occitanie.ffme.fr](mailto:formation@occitanie.ffme.fr)

Les inscriptions se déroulent en ligne directement sur <http://occitanie.ffme.fr> / Formations et Stages / Calendrier des formations

### CONTACT

Tel : 05 62 27 07 66  
[contact@occitanie.ffme.fr](mailto:contact@occitanie.ffme.fr)  
7 rue André Citroën  
31130 Balma

