

2019/2020

Equipe régionale Occitanie

Règlement et conditions d'accès

Année sportive 2020

Table des matières

| | | |
|----|---|---|
| A. | Fonctionnement général | 4 |
| | ▶ GROUPE BLOC / DIFFICULTE | 4 |
| | ▶ GROUPE VITESSE..... | 5 |
| B. | Modalités d'accès à l'équipe régionale Occitanie..... | 6 |
| C. | Participation financière | 6 |
| D. | Organigramme fonctionnel | 7 |
| E. | Synthèse du dispositif en fonction des groupes | 7 |
| | Charte d'engagement athlètes / entraîneurs | 8 |
| | Fiche de candidature à l'équipe régionale escalade FFME Occitanie | 9 |

A. Fonctionnement général

L'équipe régionale Occitanie, pour la saison sportive 2020, a pour vocation à rassembler ponctuellement les meilleurs grimpeurs à l'échelle de la ligue sur différents sites (SAE/SNE).

Sur une journée ou un week-end (calendrier en cours de construction), l'objectif principal est de faire évoluer tous ces grimpeurs dans un cadre favorisant l'émulation, de pouvoir répondre à leurs attentes, les guider dans leur **démarche d'accès au haut niveau** tout en variant au mieux les lieux et situations d'entraînement.

Un coaching peut être apporté sur les championnats nationaux et épreuves sélectives :

La demande doit être effectuée par l'athlète et son entraîneur de club, par mail auprès de Rémi Duboz, minimum 15 jours en amont de la compétition.

Le second objectif est de permettre des temps d'échanges et de partages réguliers avec les entraîneurs de club des jeunes de l'équipe régionale ainsi que les entraîneurs des équipes territoriales invitées. Ils seront accueillis (bénévolement) tout au long de l'année.

Intégration / préparation des benjamins :

Suivant le lieu et la configuration du stage, l'équipe territoriale concernée est invitée à rejoindre le groupe équipe régionale pour partager une ou plusieurs séquences d'entraînements.

L'équipe régionale Occitanie est constituée de deux groupes :

► GRUPE BLOC / DIFFICULTE

Engagement :

Implication forte sur les stages proposés et compétitions majeures de la saison (**minimum une coupe de France par discipline** et épreuves sélectives selon projet sportif, **Championnats nationaux**), ainsi que sur les entraînements de son club et le respect des engagements liés à la charte.

Critères permettant de candidater :

- Membre des équipes de France en 2018/2019 et collectifs nationaux
- Membre du pôle espoir Occitanie 2019/2020

Si 2ème année Benjamin en 2018/2019 :

- 20 premiers du championnat de France benjamin

Si Minime, Cadet ou Junior première année en 2018/2019 :

- 20 premiers d'un Championnat de France
- 15 premiers sur une étape de Coupe de France

Si Junior deuxième année en 2018/2019 :

- 20 premiers d'un Championnat de France junior 2018-2019

Si senior en 2018/2019 :

- Demi-finaliste d'un Championnat de France 2018-2019

Objectif :

Obtention de places d'honneur (podiums, finales, classement général) lors des championnats et coupes de France. Place sur les sélectifs équipe de France et sélections internationales.

► GROUPE VITESSE**Engagement :**

Implication forte sur les stages proposés et compétitions majeures de la saison (**coupe de France, épreuves sélectives** selon projet sportif, **Championnat de France**), ainsi que sur les entraînements de son club et le respect des engagements liés à la charte.

Critères permettant de candidater :

- Membre des équipes de France en 2018/2019 et collectifs nationaux
- Membre du pôle espoir Occitanie 2019/2020

Si 2ème année Benjamin en 2018/2019 :

- 20 premiers du championnat de France benjamin en vitesse

Si Minime, Cadet ou Junior en 2018/2019 :

- 20 premiers du Championnat de France vitesse
- 16 premiers sur une étape de Coupe de France vitesse

Objectif :

Obtention de places d'honneur (podiums, phases finales, classement général) lors des championnats et coupes de France. Place sur les sélectifs équipe de France et sélections internationales.

B. Modalités d'accès à l'équipe régionale Occitanie

Accès sur candidature

Lettre de motivation, projet sportif, entretien et validation par une commission de sélection.

ATTENTION : seuls les athlètes membre du pôle espoir Occitanie n'ont pas besoin de candidater.

Format de la candidature

Remplir le bulletin « Fiche de candidature à l'équipe régionale Occitanie » à la fin de ce document.

Expliciter son positionnement autour des points suivant :

- Projet sportif et objectifs sportifs à court et moyen terme ?
- Objectifs de compétences à court et moyen terme ?
- Que peut m'apporter l'équipe régionale Occitanie ?
- Que puis-je apporter à l'équipe régionale Occitanie ?
- Résultats sportifs des deux dernières années au niveau national ?

Dépôt de la candidature

Auprès de r.duboz@occitanie.ffme.fr et à l'attention de Rémi Duboz, avant le 15 septembre dernier délai, ou par courrier au siège de la Ligue Occitanie FFME, 7 rue André Citroën 31130 Balma.

Un Comité d'Evaluation des candidatures sera constitué comme suit :

- Président de la ligue Occitanie ou son représentant
- Directrice de la ligue Occitanie
- Elus en charge de la commission escalade et haut-niveau
- Le conseiller technique fédéral régional

Sélection

La sélection sera arrêtée officiellement le 22 septembre.

- Elle sera valable pour l'année sportive.
- Tout élément contraire et non justifié aux engagements mutuels (Cf. charte ci-après) sera un motif d'exclusion du dispositif.

La signature de la « charte d'engagement athlètes / entraîneurs » est requise pour pouvoir être sélectionné.

Possibilité en cours d'année d'entrées ou de sorties du dispositif en fonction de l'investissement, des résultats.

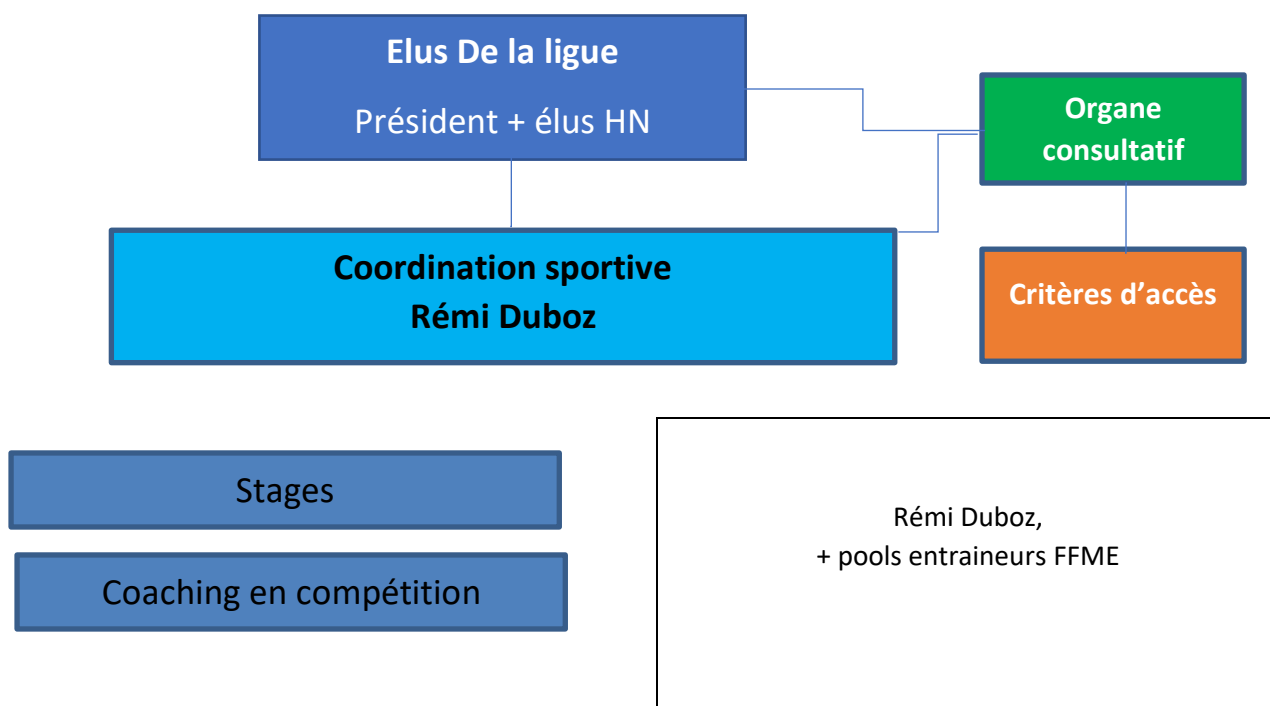
C. Participation financière

Une participation financière sera demandée pour chaque grimpeur membre de l'équipe régionale escalade FFME Occitanie.

Elle comprend les coûts d'encadrement, l'achat de matériel spécifique, les entrées dans les salles, la participation aux déplacements, repas du soir et hébergement si nécessaire.

Le cout de cette participation sera fixé avant chaque stage suivant sa typologie (lieu, nombre de personnes inscrites, ...), allant jusque 20 euros pour un stage journée et jusque 80 euros pour un week-end.

D. Organigramme fonctionnel



E. Synthèse du dispositif en fonction des groupes

| Éléments | Groupe diff / bloc | Groupe vitesse |
|---|--------------------|--------------------|
| Stages | OUI | OUI |
| Senior | OUI | NON |
| Coaching en compétitions sélectives et championnats de France | OUI sur demande | OUI sur demande |
| Adhésion à la charte | Obligatoire | Obligatoire |

Charte d'engagement athlètes / entraîneurs

Ce document s'adresse à tous les membres (grimpeurs et staff) de l'équipe régionale Occitanie. Il a pour but de nous unir autour d'un projet commun et de préciser nos engagements les uns vis-à-vis des autres.

Athlète invité à participer aux actions de l'équipe régionale Occitanie, je m'engage à :

- Définir mon projet sportif de façon claire et précise,
- Intégrer mon projet d'étude ou professionnel dans mon projet sportif,
- M'investir totalement pour la réussite de mon projet sportif et me donner les moyens d'atteindre mes objectifs,
- Respecter les consignes des entraîneurs et le travail de chacun,
- Respecter les règles de fonctionnement de l'équipe régionale Occitanie,
- Répondre à toute convocation, positivement ou négativement, dans les délais demandés,
- Avoir une discussion préalable avec les entraîneurs quant à ma participation au stage ou à la compétition, en cas de blessure/maladie,
- Respecter les membres du staff et les autres grimpeurs dans la vie du groupe,
- Etre solidaire avec les autres membres du groupe de l'équipe régionale Occitanie,
- Etre impliqué et acteur dans le groupe et pour le groupe de l'équipe régionale Occitanie tout en menant à bien mon projet personnel,
- Respecter les règles anti-dopage,
- Etre toujours en présence d'un membre du staff (pour les mineurs) lorsque je suis dans le cadre des activités de l'équipe régionale Occitanie.

Membre du staff, je m'engage à :

- M'investir totalement pour la réussite de vos projets sportifs,
- Etre à votre écoute et disponible,
- A garder pour moi toutes informations, d'ordre personnel dont vous pourriez nous faire part,
- Etre sincère et vous faire part de nos remarques en toute franchise,
- Dissocier mes analyses et critiques concernant les aspects sportifs de tout jugement «humain» vis-à-vis des athlètes,
- Etre solidaire avec les autres membres de l'équipe,
- Vous mettre dans les meilleures dispositions possibles pour atteindre vos objectifs en compétition (logistique, restauration, hébergement etc...).

Nom :

Date :

Prénom :

Signature :

Fiche de candidature à l'équipe régionale escalade FFME Occitanie

A envoyer avant le 15 septembre 2019 (r.duboz@occitanie.ffme.fr)

Nom :

Prénom :

Coordonnées (téléphone et mail) :

Date de naissance :

INSCRIPTION GROUPE DIFF/BLOC

INSCRIPTION GROUPE VITESSE

(Possibilité de s'inscrire dans un seul groupe ou dans les deux groupes, suivant critères)

1. Projet sportif et objectifs sportifs à court et moyen terme ?

.....
.....
.....
.....
.....
.....
.....
.....
.....

2. - Objectifs de compétences à court et moyen terme ?

.....
.....
.....
.....
.....
.....
.....

3. Que peut m'apporter l'équipe régionale Occitanie ?

.....
.....
.....

.....
.....

4. Que puis-je apporter à l'équipe régionale Occitanie ?

.....
.....
.....
.....
.....
.....

5. Résultats sportifs des deux dernières années au niveau national :

.....
.....
.....
.....
.....
.....